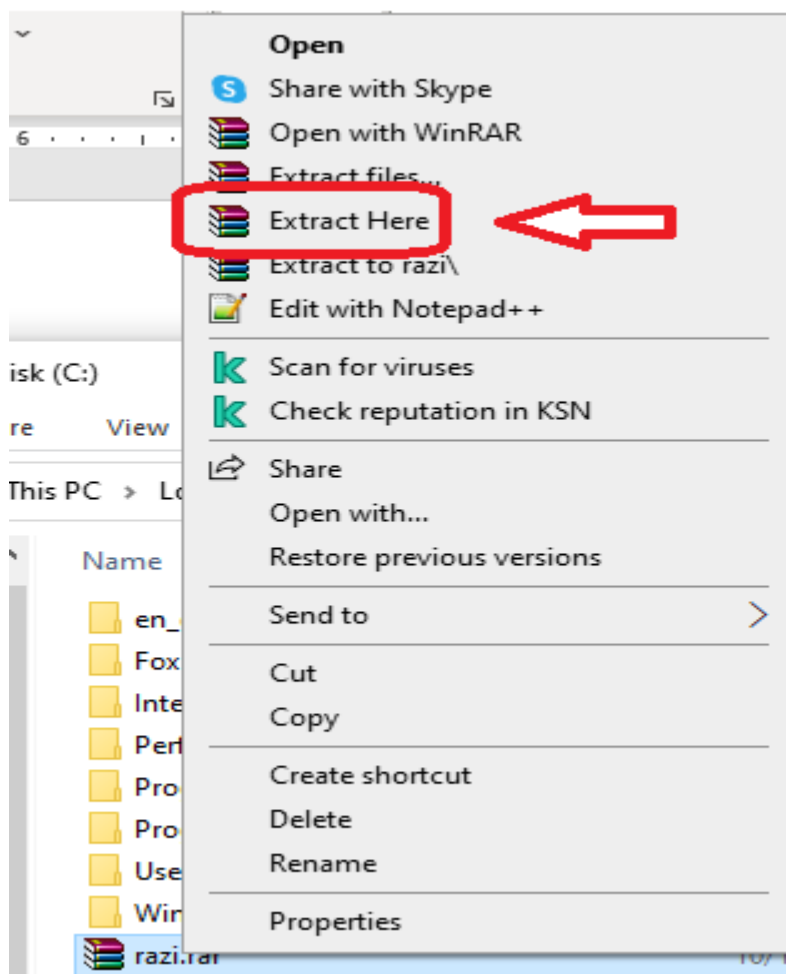


۱- نصب برنامه فناروان:

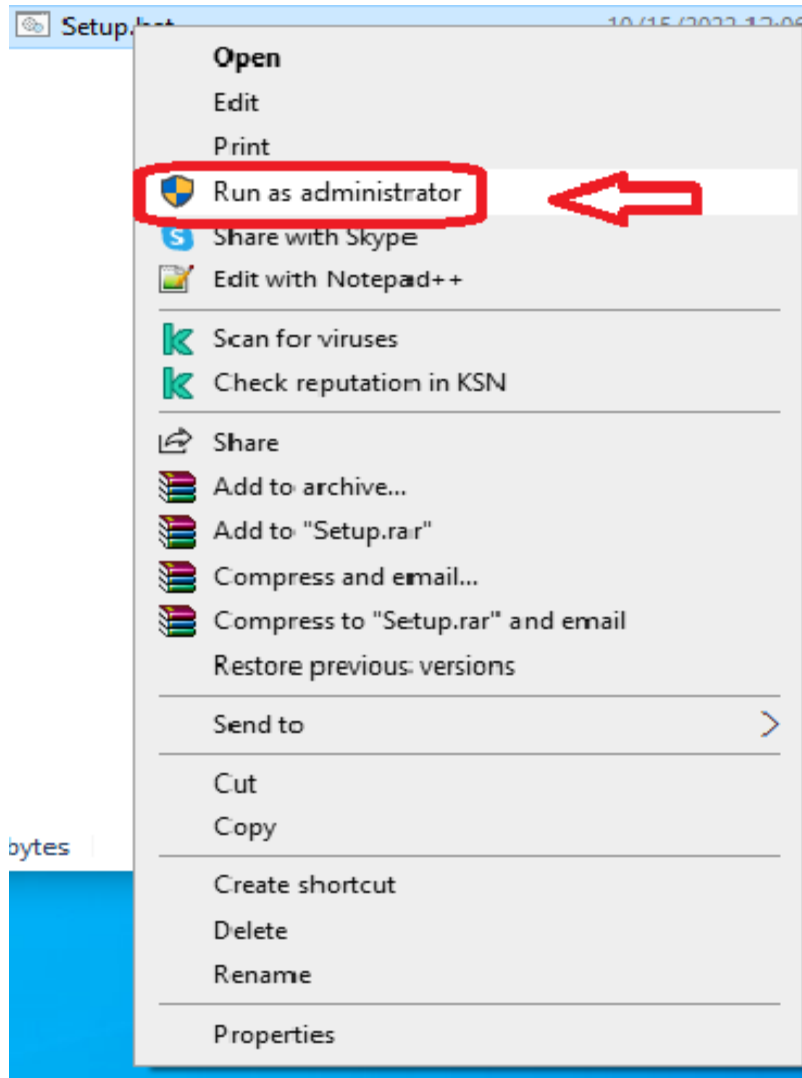
ابتدا فولدر razi.rar را از مسیر زیر دانلود کرده:

دانلود سایر نیازمندی‌ها → نیازمندی‌های برنامه بیمه → منوی خدمات الکترونیک

سپس فایل دانلود شده را در **درایو C** (حتما روت درایو C)، **Past** کنید. بعد راست کلیک کرده و گزینه **Extract Here** را مطابق شکل انتخاب کنید تا فایل به صورت فولدر razi دیده شود.

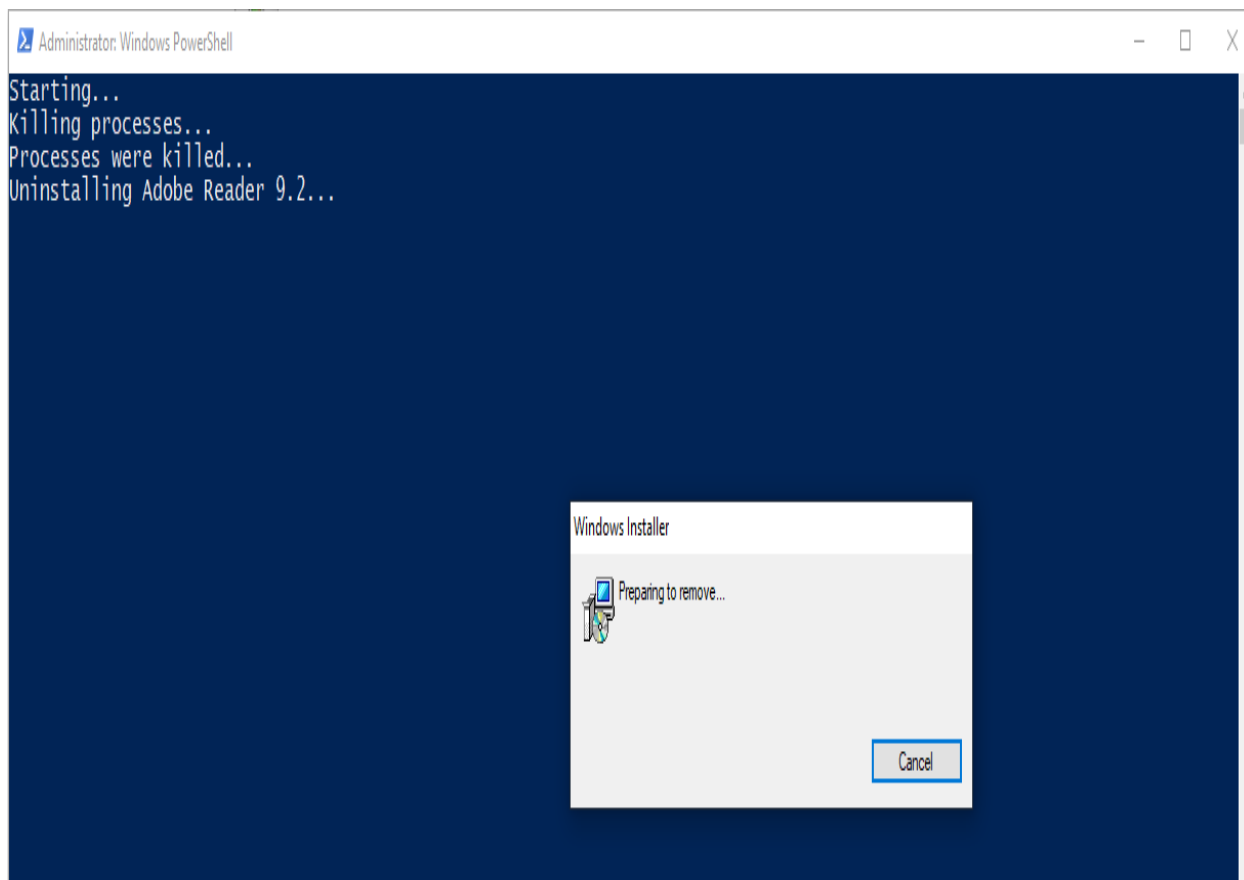


وبعد از آن فولدر razi را باز نموده و مطابق شکل زیر روی گزینه **setup.bat** برای اجرای برنامه راست کلیک کرده و گزینه **Run As Administrator** را بزنید:



برنامه به صورت خودکار نصب را آغاز می کند.

تا انتهای نصب صبر نمایید سپس سیستم به صورت خودکار ریست (خاموش و روشن) می گردد.



۲- دریافت برنامه Bime.exe:

این فایل را می‌توانید از سایت بیمه رازی razi24.ir از مسیر زیر دانلود نمایید:

[دانلود برنامه بیمه](#) → نیازمندی‌های برنامه بیمه → منوی خدمات الکترونیک