







 بیمه رازی



/// |  | www.razi24.ir
/// |  | [razi24_insurance](https://www.instagram.com/razi24_insurance)
/// |  | [razi24_insurance](https://www.telegram.com/razi24_insurance)
/// |  | مرکز ارتباط: ۰۲۶-۸۲۸۷

0

تاریخچه
History

۳ صفحه / page 3

1

بیمه آتش سوزی
Fire Insurance

۵ صفحه / page 5

2

بیمه اتومبیل
Auto Insurance

۷ صفحه / page 7

3

بیمه باربری
Cargo Insurance

۹ صفحه / page 9

4

بیمه دریایی
Marine Insurance

۱۱ صفحه / page 11

5

بیمه هوایی (هواپیما)
Aviation Insurance

۱۳ صفحه / page 13

6

بیمه وجوه
(در صندوق-در گردش)
Cash In Safe & Cash
In Transit Insurance

۱۵ صفحه / page 15

7

بیمه حوادث
Accident Insurance

۱۷ صفحه / page 17

8

بیمه
مسافرت‌های خارجی
Travel Insurance

۱۹ صفحه / page 19

9

بیمه زندگی
Life Insurance

۲۱ صفحه / page 21

10

بیمه مهندسی
Engineering
Insurance

۲۳ صفحه / page 23

11

بیمه نفت و انرژی
Oil and
Energy Insurance

۲۵ صفحه / page 25

12

بیمه درمان
Health Insurance

۲۷ صفحه / page 27

13

بیمه مسئولیت
Liability Insurance

۲۹ صفحه / page 29

فهرست

Contents

تاریخچه بیمه رازی

شرکت بیمه رازی بر اساس قانون تأسیس مؤسسات بیمه غیر دولتی مصوب مجلس شورای اسلامی و مجوز شماره ۵۱۹۴ مورخ ۱۳۸۲/۰۲/۲۸ بیمه مرکزی جمهوری اسلامی ایران، با هدف توسعه فرهنگ بیمه، ارتقاء کیفیت خدمات بیمه‌ای و گسترش فضای رقابتی در صنعت بیمه فعالیت خود را به عنوان اولین شرکت بیمه خصوصی در ایران، از اوایل سال ۱۳۸۲ با سرمایه ۱۴۰،۰۰۰ میلیون ریال آغاز نمود که در سال ۱۴۰۰ و با افزایش ۷۰۰ درصدی جزو ۵ شرکت اول صنعت بیمه در میزان سرمایه قرار گرفت و سرمایه شرکت به حدود ۲۰ هزار میلیارد رسید.

بیمه رازی در سال ۱۴۰۰ علاوه بر کسب رتبه توانگری یک صنعت بیمه، تولید ۲۲ هزار میلیارد ریال حق بیمه، اخذ مجوز قبولی اتکائی بعد از ۱۸ سال و افزایش ۴ برابری ظرفیت نگهداری ریسک و ضمن دارا بودن بیش از ۶ هزار مرکز درمانی طرف قرارداد بر خط در تمامی شهرهای کشور و ارائه خدمات به شش وزارتخانه و سازمان بزرگ، با راه اندازی مرکز ارتباط با مشتریان ۲۴ ساعته با شماره تماس ۸۲۸۷-۰۲۱ و ۴۷ شعبه در کلیه مراکز استانها و کلانشهرها در حال حاضر بیش از ۱۰ هزار بیمه گذار حقوقی و یک میلیون بیمه گذار حقیقی را تحت پوشش خدمات خود قرار داده است.

شرکت بیمه رازی دارای ۱۸۰۰ نماینده حقیقی، حقوقی و زندگی و ۶۰۰ پرسنل در سراسر کشور می باشد که با توجه به پنج چرخش استراتژیک ابلاغ شده از سوی مدیرعامل محترم در جهت شعار " بیمه رازی در اوج" فعالیت می نمایند.

History

Razi Insurance Co. was established in early 2003 upon Act of Establishment of Non-Government Institutes approved in August 2001 by the Islamic Parliament, and permission No. 5194 dated 2003/5/18 of Central Insurance Co., in order to develop insurance culture, promote insurance services quality and expand competition atmosphere in the insurance industry, as the first private insurance company with the capital of 140,000 million IRR. In 2022, with an increase of %700, its capital reached about 20,000 billion IRR and it became one of the top 5 companies in the insurance industry in terms of capital.

Razi Insurance in 2022, in addition to obtaining the first level of solvency ratio and generating 22,000 billion IRR in insurance premiums, obtained the reinsurance acceptance license after 18 years and increased the retention capacity by 4 times. Moreover, by having more than 6,000 online medical centers in all the cities of Iran and providing services to six ministries and large organizations, it has set up a -24hour customer contact center with the contact number 8287-9821+ and 47 branches in all centers of provinces and cities, it has covered more than 10,000 legal and one million real policyholders with its services.

Razi Insurance Company has 1,800 real, legal and life representatives and 600 personnel all over the country, who are active according to the five strategic pivots of the respected CEO towards the slogan "Razi Insurance at its peak".



بیمه
آتش سوزی

Fire
Insurance

Fire Insurance

This insurance provides coverage against loss or damage to fixed or movable properties such as buildings, installations, machinery, equipment, appliances, inventories, which are related to industrial or commercial or residential units and stores, caused by perils such as fire, lightning, explosion, earthquake, volcanic eruption, flood, storm, thunder, hurricane, bursting of the pipeline, snow, and rain loss.

بیمه آتش‌سوزی

در بیمه آتش‌سوزی، خسارت وارده در اثر وقوع خطرات حریق، صاعقه، انفجار، زلزله و آتشفشان، سیل و طغیان آب، طوفان و تندباد، ترکیدگی لوله آب، ضایعات آب و برف و باران و ... به اموال و دارایی‌های منقول و غیر منقول مانند ساختمان‌ها، تأسیسات، ماشین آلات، تجهیزات، لوازم و اثاثیه، موجودی‌ها و ... متعلق به واحدهای صنعتی، تجاری، مسکونی و انبارها وارد شده جبران می‌گردد.



بیمه
اتومبیل

Auto
Insurance

Auto Insurance

Auto insurance is classified into the two following groups:

A) The Third-Party Liability Insurance (TPL)

According to the law on Compulsory Liability Insurance of owners of land transport motor vehicles against third party passed in 1968 and its reforms passed in 2008 and the law or compulsory insurance of damages to the third party as a result of accidents caused by vehicles passed in 2016, all the owner of land transport motor vehicles are obligated to insure their liability against compensation of properties damages and injuries to third parties and injuries to the convicted driver as a result of accidents caused by mentioned vehicles.

1. Third-party liability insurance:

This policy covers people who may be subject to property damages and injuries due to events protected by this law (any injury to the body such as fracture, partial or complete disability - temporary or permanent, death), excluding the driver causing the accident. The minimum amount of insurance commitment in injuries is equal to the minimum of the blood-money (Dieh) of a Muslim man in lunar holy months in Rials, and in the financial part of the damage, it is equal to 2.5% of the injuries liability. The insured can obtain additional insurance at the time of issuance of the policy or afterward to compensate property damages for more than the minimum. At the beginning of each year, the Dieh shall be designated and notified by the Judiciary of The Islamic Republic of Iran.

2. Driver's accident insurance:

This policy covers drivers who may be subject to injuries due to events protected by this law (any injury to the body such as fracture, partial or complete disability - temporary or permanent, death), excluding third parties. The minimum amount of insurance commitment in this policy is equal to the minimum of the blood money (Dieh) of a Muslim man in lunar holy months in Rials.

B) Vehicle insurance:

Vehicle insurance covers damages incurred by a motor vehicle due to an accident defined in the contract agreed between the insured and the insurer. The damages under this type of insurance coverage are classified into two groups:

1. Main coverages:

Accident, Theft, Fire, Lightning, Explosion

2. Additional coverages:

Glass breakage, splashing paint and chemical materials, earthquake, Flood, Transportation costs, Elimination of article 10, Automobile price fluctuation and decrease, Transit, Theft of parts (Total or per request).

بیمه اتومبیل

بیمه اتومبیل به دو دسته تقسیم می شود:

الف) بیمه شخص ثالث

بر اساس قانون بیمه اجباری مسئولیت دارندگان وسایل نقلیه موتوری در مقابل شخص ثالث مصوب ۱۳۴۷ و اصلاح قانون مذکور مصوب ۱۳۸۷ و قانون بیمه اجباری خسارات وارده شده به شخص ثالث در اثر حوادث ناشی از وسایل نقلیه مصوب ۱۳۹۵، کلیه دارندگان وسایل نقلیه موتوری زمینی مکلفند وسایل نقلیه خود را در قبال خسارت بدنی و مالی وارد شده به اشخاص ثالث و خسارت بدنی وارد شده به راننده مسبب حادثه در اثر حوادث وسایل نقلیه مذکور بیمه کنند.

۱) بیمه شخص ثالث

پوشش این بیمه نامه شامل اشخاصی است که به سبب حوادث موضوع این قانون دچار خسارت مالی و یا خسارت بدنی (هر نوع صدمه به بدن مانند شکستگی، نقص و از کار افتادگی عضو اعم از جزیی یا کلی - موقت یا دائم، دیه فوت) شوند به استثنای راننده مسبب حادثه. حداقل مبلغ بیمه در بخش خسارت بدنی معادل حداقل ریالی دیه مرد مسلمان در ماه های حرام و در بخش خسارت مالی معادل ۲/۵ درصد تعهدات بدنی است. بیمه گذار می تواند برای جبران خسارت های مالی بیش از حداقل مزبور، در زمان صدور بیمه نامه یا پس از آن، بیمه تکمیلی تحصیل کند. حداقل دیه در ابتدای هر سال توسط قوه قضاییه جمهوری اسلامی ایران تعیین و ابلاغ می گردد.

۲) بیمه حوادث راننده

پوشش این بیمه نامه شامل رانندگانی است که به سبب حوادث موضوع این قانون دچار خسارت بدنی (هر نوع صدمه به بدن مانند شکستگی، نقص و از کار افتادگی عضو اعم از جزیی یا کلی - موقت یا دائم، دیه فوت) شده و شخص ثالث محسوب نشود. حداقل مبلغ بیمه در این بخش معادل حداقل ریالی دیه مرد مسلمان در ماه های غیر حرام است.

ب) بیمه بدنه خودرو

در بیمه بدنه اتومبیل، جبران خسارت های وارد شده به وسیله نقلیه موتوری زمینی موضوع بیمه در اثر حوادث تعریف شده در قرارداد مورد توافق بین بیمه گذار و بیمه گر تحت پوشش قرار می گیرد.

خسارت های تحت پوشش این بیمه نامه به دو دسته تقسیم می شوند.

۱) پوشش های اصلی:

حادثه، سرقت کلی، آسا (آتش سوزی، صاعقه، انفجار)

۲) پوشش های اضافی:

شکست شیشه به تنهایی، پاشیدگی رنگ و مواد شیمیایی، سیل و زلزله، ایاب و ذهاب، حذف ماده ۱۰، نوسان قیمت خودرو، افت قیمت خودرو، ترانزیت، سرقت در جای تمام قطعات، سرقت در جای قطعات درخواستی.



بیمه
باربری

Cargo
Insurance

Cargo Insurance (Marine Cargo Insurance)

Razi insurance company provides coverage for loss or damage against perils of sea or other perils in shipment of cargo by different means of transportations through sea, air or land.

Marine Insurance tries to alleviate the concern of merchants at the time of loss or damage and present sense of security and peace of mind to them.

International Transportation:

Different types of cargo Insurance policies in international transportation consists of import, export and transit, provide coverage for cargo under total loss or Lloyd's standard Institute cargo clauses A,B,C.

Inland Transportation:

This type of insurance policy related to shipment of cargo where its origin and destination are under the Geographical area of Iran and provide coverage against perils such as fire and accident of inland means of transportations such as (crash, collision capsize and overturning)

بیمه باربری

شرکت بیمه رازی با صدور انواع بیمه‌نامه‌های باربری (وارداتی - صادراتی ترانزیت - داخلی)، حمل کالای بیمه‌گذار را در مقابل خطرهای حمل و نقل اعم از زمینی، هوایی و دریایی تحت پوشش قرار داده و در تلاش است نگرانی تجار برای از دست دادن کالا را کاهش داده و احساس اطمینان و امنیت خاطر را به آنان هدیه دهد.

بیمه‌نامه‌های باربری وارداتی، صادراتی و ترانزیت (حمل و نقل بین المللی):

انواع محموله‌های وارداتی، صادراتی و ترانزیتی را می‌توان بر اساس شرایط Total Loss و یا یکی از شرایط استاندارد موسسه بیمه‌گران لندن شامل شرایط A, B, C تحت پوشش قرار داد.

بیمه‌نامه باربری داخلی:

این بیمه‌نامه حمل محموله‌هایی که مبدأ، مسیر حمل و مقصد حمل آن‌ها در محدوده جغرافیایی کشور جمهوری اسلامی ایران قرار دارد را در مقابل خطرات ناشی از آتش‌سوزی و حادثه وسیله نقلیه شامل (تصادف، تصادم، واژگونی و پرت شدن) وسیله نقلیه تحت پوشش قرار می‌دهد.



بیمه
دریایی

Marine
Insurance

Marine Insurance

Different Types of Marine Hull Insurance:

Marine Insurance has an exclusive variety and specialty. The relation of Countries among the sea, governmental territories of each country, international law and conventions all impose conditions which enforce vessels to provides insurance coverage prior to start their voyage to remove and transfer the probable risk of perils. For example stranding of vessels, pollution of sea, disease, Removal of wreck, are some of them.

Some of different types of marine insurance coverage are as follows:

- Hull & Machinery (H & M)
- Removal of Wreck
- Bunker CLC (provide coverage for pollution)
- CLC (provide coverage for pollution)
- Builder's risk
- P&I

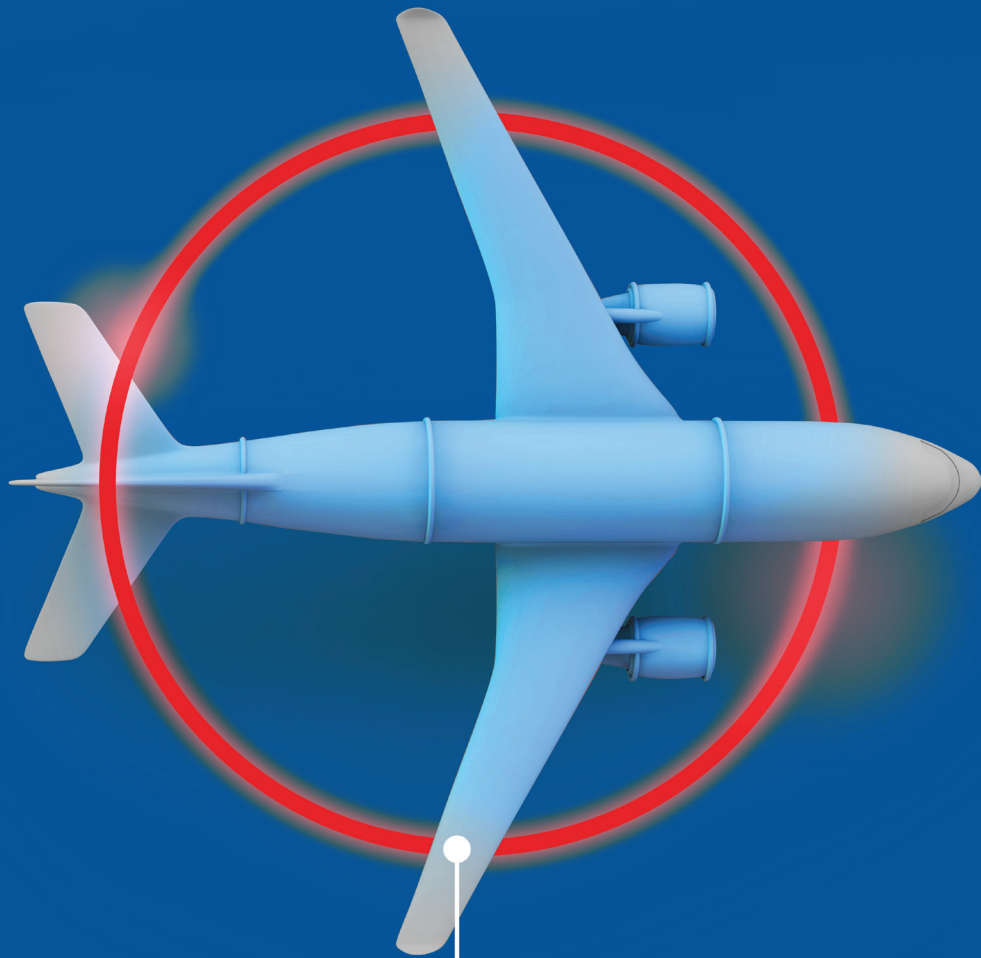
Freight, port risk, Hull war risk & Hull S.R.C.C, are some of the other types of insurance coverage in this filed.

بیمه دریایی

بیمه‌های دریایی دارای تنوع و ویژگی‌های منحصر به فرد و خاص خود است. در سفرهای دریایی ارتباط کشورها از طریق دریا، محدوده حاکمیتی هر کشور و قوانین و معاهده‌های بین‌المللی همگی باعث ایجاد الزاماتی هستند که سبب می‌شود تا کشتی‌ها قبل از سفر خود اقدام به تهیه پوشش‌های بیمه‌ای برای رفع خطرات احتمالی این سفرها بنمایند. به‌طور مثال غرق شدن کشتی‌ها، آلودگی دریاها، بیماری‌ها، انتقال لاشه مغروقه‌ها و... از آن جمله‌اند. با توجه به تنوع بیمه‌های دریایی چند نمونه از پوشش‌های متداول در این رشته به شرح ذیل معرفی می‌گردند.

- پوشش بدنه شناور و ماشین‌آلات | Hull & Machinery
- پوشش انتقال لاشه مغروقه‌ها | Removal of Wreck
- پوشش آلودگی بانکر شناورها | Bunker CLC
- پوشش آلودگی شناورهای حامل نفت و مواد سوختی | CLC
- پوشش ریسک سازندگان شناور | Builder's Risk
- پوشش حمایت و غرامت | P&I

پوشش کرایه حمل، ریسک بنادر، خطر جنگ، بلوا و شورش شناورها، فرانشیز کرایه حمل هم نمونه‌های دیگری از پوشش بیمه دریایی هستند.



بیمه
هوایی (هواپیما)

Aviation
Insurance

Aviation Insurance

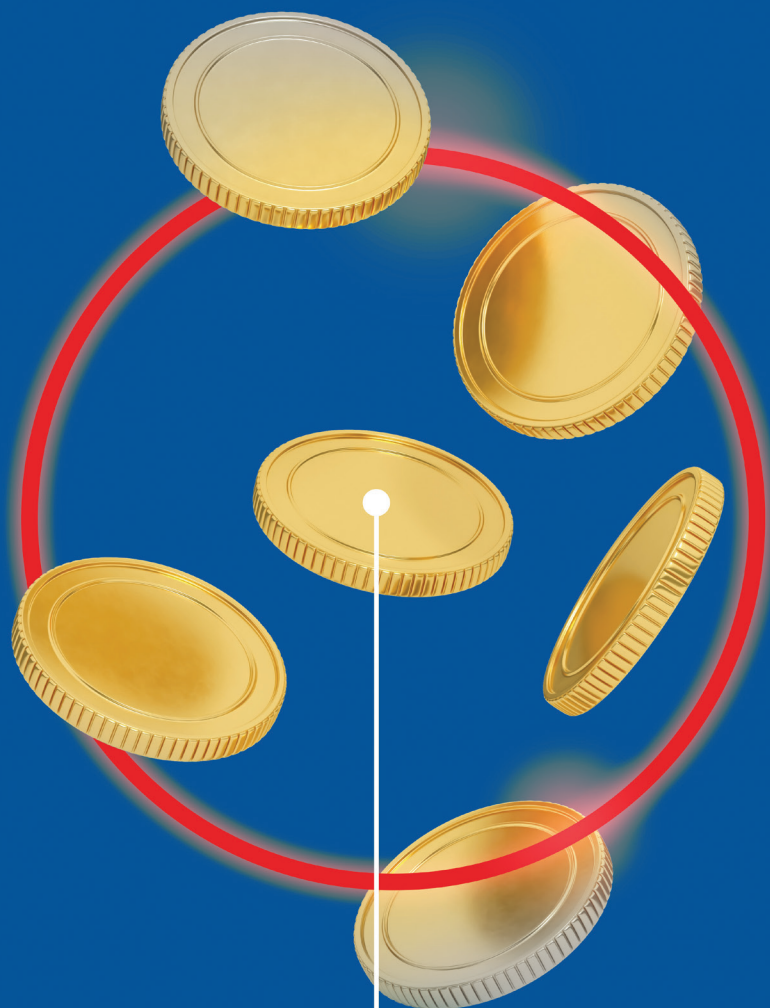
Hull Aviation, legal liability of the owner or charter in respect to third party, passenger, cargo & loss of license, Airport general liability all can be covered under aviation insurance policies, some of different types of aviation insurance are Mentioned as bellows:

- Hull Aviation
- Legal liability against third party (except passenger)
- Legal liability against passenger
- Legal liability against cargo
- Loss of License
- General Liability of airport

بیمه هوایی (هواپیما)

در بیمه هوایی، بدنه هواپیما و مسئولیت‌های عمومی مالکان هواپیما نسبت به اشخاص ثالث، مسافران، بار و محموله‌ها همچنین مجوز پرواز خلبان و مسئولیت خدمات فرودگاهی تحت پوشش قرار می‌گیرد. این بیمه‌نامه معمولاً به صورت تمام خطر به همراه سایر پوشش‌های هوایی برای مالکان شرکت‌های هواپیمایی و بهره‌برداران آنها صادر می‌گردد. چند نمونه از پوشش‌های متداول در این رشته به شرح ذیل معرفی می‌گردند:

- پوشش بدنه هواپیما
- مسئولیت قانونی نسبت به اشخاص ثالث (غیر از مسافران)
- مسئولیت قانونی نسبت به مسافران
- مسئولیت قانونی بار و محموله‌ها
- پوشش از دست دادن گواهی پرواز خلبان
- خدمات فرودگاهی
- پوشش فرانشیز بدنه و پوشش جنگ بدنه نیز نمونه‌های دیگری از پوشش بیمه هوایی هستند.



بیمه
وجوه
(در صندوق - در گردش)

Cash In Safe &
Cash In Transit
Insurance

Cash In Safe & Cash In Transit (Money Insurance)

In this type of Insurance policy Insurer is responsible to pay for loss or damage to cash consists of paper money, coins and foreign coins, different kinds of bullion (gold & silver coins), banknotes, different types of securities (bonds, government bonds, certificate of deposit), stamp, bill of exchange, draft cheque) in secured and locked or under cash in transit coverage loss or damage to different kinds of money, which some of them are mentioned above, during transit.

Different types of money insurance:

- Cash in safe insurance (money in safe)
- Cash in transit(money in transit)

Main perils covered under this type of insurance mainly consists of loss or damage caused by theft, burglary, fire, lightening, explosion

بیمه نامه پول (وجوه)

در این نوع از بیمه، بیمه‌گر متعهد جبران زیان‌های وارده به وجوه موجود در صندوق و یا وجوه در حال جابجایی (حمل) شامل پول (اسکناس و مسکوکات رایج داخلی و خارجی) انواع شمش و سکه (طلا و نقره)، انواع چک‌های بانکی تضمین شده، انواع اوراق بهادار (اوراق مشارکت، اوراق قرضه دولتی، اوراق سهام، گواهی سپرده و ...) تمبر، سفته و برات‌های تمبر شده و تحریر شده و چک‌های واگذار شده مشتریان می‌شود.

انواع بیمه نامه پول (وجوه):

- بیمه نامه وجوه در صندوق (پول در صندوق)

- بیمه نامه وجوه در گردش (پول در راه)

خطرات اصلی تحت پوشش این بیمه نامه ها عمدتاً شامل خسارات ناشی از سرقت مسلحانه و غیر مسلحانه، آتش سوزی، انفجار، صاعقه و ... می باشد.



بیمه
حوادث

Accident
Insurance

Accident Insurance

Accident insurance is to pay defined claims due to death, permanent disability (partial or total), and the insured's medical expenses. Accident insurance covers the risks of accidents at all hours of the day throughout the insurance duration, including those caused by occupational and non-occupational hazards.

بیمه حوادث

موضوع بیمه حوادث پرداخت خسارت معین در صورت فوت، نقص عضو و از کارافتادگی و جبران هزینه‌های درمانی ناشی از حوادث مشمول بیمه است. بیمه‌های حوادث خطرات ناشی از حادثه را در تمام ساعات شبانه روز و در طول مدت بیمه‌نامه تحت پوشش قرار می‌دهد و شامل خطرات شغلی و غیرشغلی می‌باشد.



بیمه
مسافرتی

Travel
Insurance

Travel Insurance

This type of insurance policy is issued for those who intend to travel abroad. Under this insurance, people can benefit from its coverage when facing incidents or needing emergency treatments during their stay abroad. This insurance also includes the compensation for in-flight loss of baggage checked in, compensation for delay in the arrival of luggage, delayed departure, travel expenses of a person accompanying the patient, returning the insured's corpse, and legal expenses for the cases against the insured.

بیمه مسافرت‌های خارجی

این بیمه‌نامه برای افرادی که قصد مسافرت خارج از کشور را دارند صادر می‌شود. در این بیمه‌نامه افراد، در طول مدت سفر، چنانچه با حوادثی روبه‌رو شوند و یا در موارد اورژانس نیاز به اقدامات درمانی داشته باشند، می‌توانند از پوشش بیمه این بیمه‌نامه برخوردار شوند. از دیگر پوشش‌های این بیمه‌نامه می‌توان به جبران خسارت فقدان بار تحویلی به هواپیما، جبران خسارت تأخیر در ورود بار همراه مسافر و پوشش تأخیر در حرکت، تقبل هزینه اعزام همراه بیمار به خارج از کشور، بازگرداندن جسد فرد بیمه شده به داخل کشور و هزینه برخی دعاوی حقوقی نیز اشاره کرد.



بیمه
زندگی

Life
Insurance

Life Insurance

Universal Life Insurance is a form of insurance that makes payment upon death, accidental death, critical illness, permanent disability (partial or total), and medical expenses to those designated as beneficiaries. Once a covered loss occurs, the insurer makes a payment, usually in a lump sum. Universal life insurance provides flexible premium payment options, like monthly, semi-annual and annual installments. Life Insurance premium consists of two components: an insurance cover premium and an investment saving premium. This cash value is allowed to withdraw from the policy.

بیمه زندگی

بیمه جامع زندگی و سرمایه‌گذاری شکلی از بیمه می‌باشد که بیمه‌گر در مقابل فوت، فوت ناشی از حادثه، امراض خاص، نقص عضو دائم کلی و جزئی و همچنین هزینه‌های پزشکی ناشی از حادثه به اشخاصی که به عنوان ذینفع در بیمه‌نامه درج گردیده است، مبالغی را معمولاً به صورت یکجا پرداخت می‌نماید.

حق بیمه بیمه‌نامه جامع زندگی و سرمایه‌گذاری منعطف پذیر است و بیمه‌گذار می‌تواند به روش‌های مختلف حق بیمه را پرداخت نماید. حق بیمه پرداختی توسط بیمه‌گذار پس از کسر هزینه‌های بیمه‌گری در اندوخته بیمه‌نامه ذخیره و به آن سود سرمایه‌گذاری تعلق می‌گیرد. بیمه‌گذار می‌تواند در هر زمان از مبلغ اندوخته بیمه‌نامه استفاده نماید.



بیمه
مهندسی

Engineering
Insurance

Engineering Insurance

Engineering insurance is a backbone of civil works, production, and construction activities, and its growth in a country reflects the rise in construction and manufacturing activities in an economy. The essential engineering insurances are as follows: Contractors' All Risk Insurance (A.R), Erection All Risk Insurance (E.A.R), Contractors' Plant and Machinery (C.P.M), Machinery breakdown (M.B), Civil Engineering Completed Risks (C.E.C.R), Electronic Equipment (E.E), Deterioration of Stock in Cold Storage (D.O.S), Boiler and Pressure Plant (B.P.P), Latent Defects of Building (D.B), Property All Risk (P.A.R), Comprehensive Machinery (C.M) and Comprehensive Project (C.P).

بیمه مهندسی

بیمه‌نامه‌های مهندسی یکی از شاخص‌های مهم در فعالیت‌های ساختمانی، عمرانی و تولیدی است و رشد آن در هر کشوری نشان‌دهنده افزایش فعالیت‌های عمرانی و سازندگی در آن کشور است. مهمترین بیمه‌های مهندسی عبارتند از:

بیمه تمام خطرات پیمانکاران (CAR)، بیمه تمام خطرات نصب (EAR)، بیمه ماشین آلات و تجهیزات پیمانکاری (CPM)، بیمه شکست ماشین آلات (MB)، بیمه سازه‌های تکمیل شده (CECR)، بیمه تجهیزات الکترونیکی (EE)، بیمه فساد کالا در انبار سردخانه‌ها (DOS)، بیمه بویلر و مخازن تحت فشار، بیمه عیوب اساسی و پنهان ساختمان (LDB)، بیمه تمام خطرات اموال (PAR)، بیمه جامع ماشین آلات (CMI)، بیمه جامع پروژه.



بیمه
نفت و انرژی

Oil & Energy
Insurance

Oil and Energy Insurance

This insurance consists of two lines:

A) Onshore:

This line covers operations related to exploration and extraction of oil and gas, oil and gas refineries, petrochemical operations, and construction and installation of oil and gas structures.

B) Offshore:

This line covers construction and installation of platforms, installation of jackets, subsea pipeline operation, and related subsea exploration and extraction of oil and gas.

بیمه نفت و انرژی

الف) بخش خشکی (ساحلی):

در این بخش عملیات مربوط به اکتشاف و استخراج نفت و گاز، پالایشگاه‌های نفت و گاز، پتروشیمی و همچنین ساخت و نصب تأسیسات نفتی و گازی مانند دکل‌های حفاری ساحلی، تحت پوشش قرار داده می‌شوند.

ب) بخش دریایی (فراساحلی):

در این بخش ساخت و نصب سکوه‌های دریایی، نصب جکت‌ها، عملیات لوله‌گذاری در دریا و سایر موارد مرتبط با عملیات اکتشافات و استخراج نفت و گاز در دریا تحت پوشش بیمه قرار می‌گیرند.



بیمه
درمان

Health
Insurance

Health Insurance

We shall protect the life's happy events by thankfulness and minimize the losses caused by unpleasant incidents by health insurance. Diseases and their treatment expenses have always affected our lives. Health insurance reduces financial losses by covering a wide range of health expenses, namely hospitalization, clinical, and diagnosis costs. This insurance policy has covered medical examinations, medicines, glasses, and dental expenses in recent years. Covering an extensive network of contracted health centers, Razi Insurance Company offers the most trustworthy services to meet a wide range of policyholders' needs.

بیمه درمان

اتفاقات غیر منتظره خوب زندگی مان را با شکرگزاری، ماندگار کنیم و صدمات مالی ناشی از اتفاقات ناگوار را با بیمه کاهش دهیم. بیماری و هزینه های ناشی از آن همواره زندگی ما را تحت تاثیر قرار می دهد، بیمه درمان یکی از راه هایی است که با داشتن طیف وسیعی از پوشش ها (از قبیل جبران هزینه های بستری در بیمارستان، پاراکلینیکی و تشخیصی) می تواند کاهش دهنده این نوع صدمات مالی باشد. در سال های اخیر افزایش پوشش های دندان پزشکی، عینک، ویزیت و دارو گستره پوشش های این بیمه نامه را افزایش داده است. بیمه رازی با داشتن شبکه گسترده مراکز درمانی طرف قرارداد می تواند، به بهترین شکل ارائه دهنده خدمات این بیمه نامه و پاسخگوی نیازهای گروه های مختلف بیمه شدگان باشد.



بیمه مسئولیت

Liability
Insurance

بیمه‌های مسئولیت

- ۳- بیمه مسئولیت مدنی حرفه‌ای مهندسين
- ۴- بیمه نامه مسئولیت مدنی حرفه‌ای مدیران
آژانس‌ها و تورهای مسافرتی
- ۵- بیمه مسئولیت مدنی حرفه‌ای مدیران
وسرپرستان (D&O)
- ۶- بیمه مسئولیت مدنی حرفه‌ای شکارچیان و
محیط بانان

مسئولیت مدنی عبارتست از تعهد والتزامی که شخص نسبت به جبران زیان وارده به دیگری دارد، اعم از آنکه زیان مذکور در اثر عمل خود شخص مسئول یا اعمال اشخاص وابسته به او و یا ناشی از اشیاء و اموال تحت مالکیت یا تصرف وی به وجود آمده باشد. بیمه مسئولیت مدنی قراردادی است که به موجب آن بیمه‌گر (شرکت بیمه) در ازای دریافت حق بیمه مقرر از بیمه‌گذار، متعهد است که در صورت تحقق خطر موضوع بیمه، خسارت وارد به اشخاص ثالث (که اگر بیمه نباشد به بیمه‌گذار تحمیل می‌شود) را جبران کند. انواع بیمه‌های مسئولیت مدنی قابل ارائه در بیمه رازی:

بیمه‌نامه مسئولیت مدنی کارفرما در مقابل کارکنان:

در این بیمه‌نامه خسارت‌های ناشی از آسیب بدنی وارده به کارکنان به دلیل قصور کارفرما تحت پوشش می‌باشد. این بیمه‌نامه براساس نوع فعالیت کارفرما به سه دسته تقسیم می‌گردد:

- ۱- کارفرما در قبال کارکنان ویژه فعالیت‌های صنعتی، خدماتی، تولیدی و ...
- ۲- کارفرما در قبال کارکنان ویژه سازندگان ابنیه
- ۳- کارفرما در قبال کارکنان ویژه پروژه‌های عمرانی

بیمه‌نامه مسئولیت مدنی تولیدکنندگان کالا در قبال استفاده کنندگان:

در این بیمه‌نامه خسارت‌های ناشی از آسیب بدنی یا زیان مالی وارده به استفاده کنندگان و اشخاص ثالث ناشی از عدم کیفیت محصولات تولیدی بیمه‌گذار تحت پوشش قرار می‌گیرد. برخی از انواع محصولات تولیدی که می‌توانند تحت پوشش این بیمه‌نامه قرار گیرند بشرح زیر می‌باشد:

- ۱- انواع عایق‌های رطوبتی و کفپوش‌ها
- ۲- انواع لوله و اتصالات پلی اتیلن و پلی پروپیلن
- ۳- انواع ماشین آلات (صنعتی و غیر صنعتی) و قطعات آن‌ها
- ۴- آسانسورها، بالابرها، جرثقیل‌ها
- ۵- انواع لوازم خانگی

بیمه نامه مسئولیت مدنی حرفه ای:

در این بیمه نامه زیان مالی وارده به یک طرف

قرارداد به علت تخلف طرف دیگر (بیمه‌گذار)

از شرایط مندرج در قرارداد (یعنی عدم انجام

تعهدات خود یا انجام تعهد بطور ناقص) تحت

پوشش قرار می‌گیرد. برخی از انواع رایج این

بیمه‌نامه عبارتند از:

- ۱- بیمه مسئولیت متصدیان حمل و نقل داخلی
- ۲- بیمه مسئولیت متصدیان حمل و نقل بین‌المللی

در این بیمه‌نامه خسارت‌های ناشی از آسیب بدنی یا زیان مالی وارده به استفاده‌کنندگان از خدمات حرفه‌ای بیمه‌گذار تحت پوشش قرار می‌گیرد. بیمه‌گذاران این نوع بیمه‌نامه معمولاً افرادی هستند که علاوه بر داشتن تخصص و گواهینامه معتبر، مجوز قانونی انجام فعالیت در زمینه تخصص خود را نیز دارا می‌باشند. مهمترین انواع بیمه‌نامه‌های مسئولیت حرفه‌ای عبارتند از:

- ۱- بیمه مسئولیت مدنی حرفه‌ای پزشکان و پیراپزشکان
- ۲- بیمه مسئولیت مدنی حرفه‌ای مسئولین فنی مراکز درمانی

Liability Insurance

Liability insurance and special plans:

Civil liability is obligation and responsibility of a person to compensate the damage he has caused to another, whether the said damage is caused by the action of the responsible person or his dependents or by objects and property under his ownership or possession. Civil liability insurance is a contract according to which, in exchange for receiving the prescribed insurance premium from the insurer, the insurer (insurance company) is obliged to impose damages on third parties (if not insured, the risk to the subject of insurance occurs). Be to compensate.

Types of civil liability insurance that can be offered in Razi Insurance:

Employer's Liability Insurance for Employees:

In this insurance policy, damages caused by bodily harm to employees due to the employer's negligence are covered. This insurance policy is divided into three categories based on the type of activity of the employer:

- 1- Employers civil liability with employees of industrial, service, production
- 2- Employer's civil liability with employees of building builders
- 3- Employer's civil liability with employees of construction projects

Civil liability insurance of producers of goods against users:

This insurance policy covers damages caused by bodily harm or financial losses to users and third parties due to the insured's products' lack of quality. Some of the products that this insurance policy can cover are as follows:

- 1- Types of waterproofing and flooring
- 2- Types of pipes and fittings of polyethylene and polypropylene
- 3- Types of machines (industrial and non-industrial) and their parts
- 4- Elevators, elevators, cranes
- 5- Types of home appliances

Professional liability insurance:

This insurance policy covers damages caused by bodily injury or financial losses to users of the insured's professional services. Insureds of this type of insurance policy are usually people who have valid skill certificates and have a legal license to operate in their specialization field. The most important types of professional liability insurance are:

- 1- Professional liability insurance of doctors and paramedics
- 2- Professional civil liability insurance of technical managers of medical centers

3- Professional civil liability insurance of engineers

4- Professional civil liability insurance for managers of travel agencies and networks

5- Professional civil liability insurance for managers and supervisors (D&O)

6- Professional civil liability insurance for hunters and rangers

General Liability Insurance:

This insurance policy covers damages resulting from bodily injury or financial loss to third parties (persons who have no relationship with the insured but are harmed by the activities performed or during the insured's performance). Some of the most common types of this insurance policy are:

- 1- Civil liability insurance resulting from the implementation of construction and civil operations
- 2- Fire liability insurance
- 3- Civil liability insurance of municipalities or villages
- 4- Civil liability insurance of companies installing and maintaining billboards

Contractual Liability Insurance:

In this insurance policy, financial losses incurred by one party to the contract due to the other party (insurer) violating the terms of the contract (i.e., failure to fulfill its obligations or incomplete performance of the obligation) are covered. Some common types of insurance are:

- 1- Liability insurance for domestic transport operators
- 2- Liability insurance for international transport operators coverage in this filed.

Liability Insurance



بیمه نفت و انرژی
Oil and
Energy Insurance



بیمه زندگی
Life Insurance



بیمه اتومبیل
Auto Insurance



بیمه آتش سوزی
Fire Insurance



بیمه مسئولیت
Liability Insurance



بیمه مهندسی
Engineering
Insurance



بیمه هوایی (هواپیما)
Aviation Insurance



بیمه وجوه (در صندوق-در گردش)
Cash In Safe &
Cash In Transit Insurance



بیمه باربری
Cargo Insurance



بیمه دریایی
Marine Insurance



بیمه درمان
Health Insurance



بیمه حوادث
Accident Insurance



بیمه
مسافرت های خارجی
Travel Insurance



www.razi24.ir
razi24_insurance
razi24_insurance
مرکز ارتباط: ۰۲۱-۸۲۸۷